

Expressoimobiliario.pt

espaços&casas

apartamentos | armazéns | escritórios | lojas | moradias | terrenos

Edição n.º 1851 • 19 Abril 2008



a imobiliária
em que mais
portugueses
confiam

www.era.pt



Cascais mais moderno

PÁGINA 4

VISITE-NOS.



www.silfiducia.pt

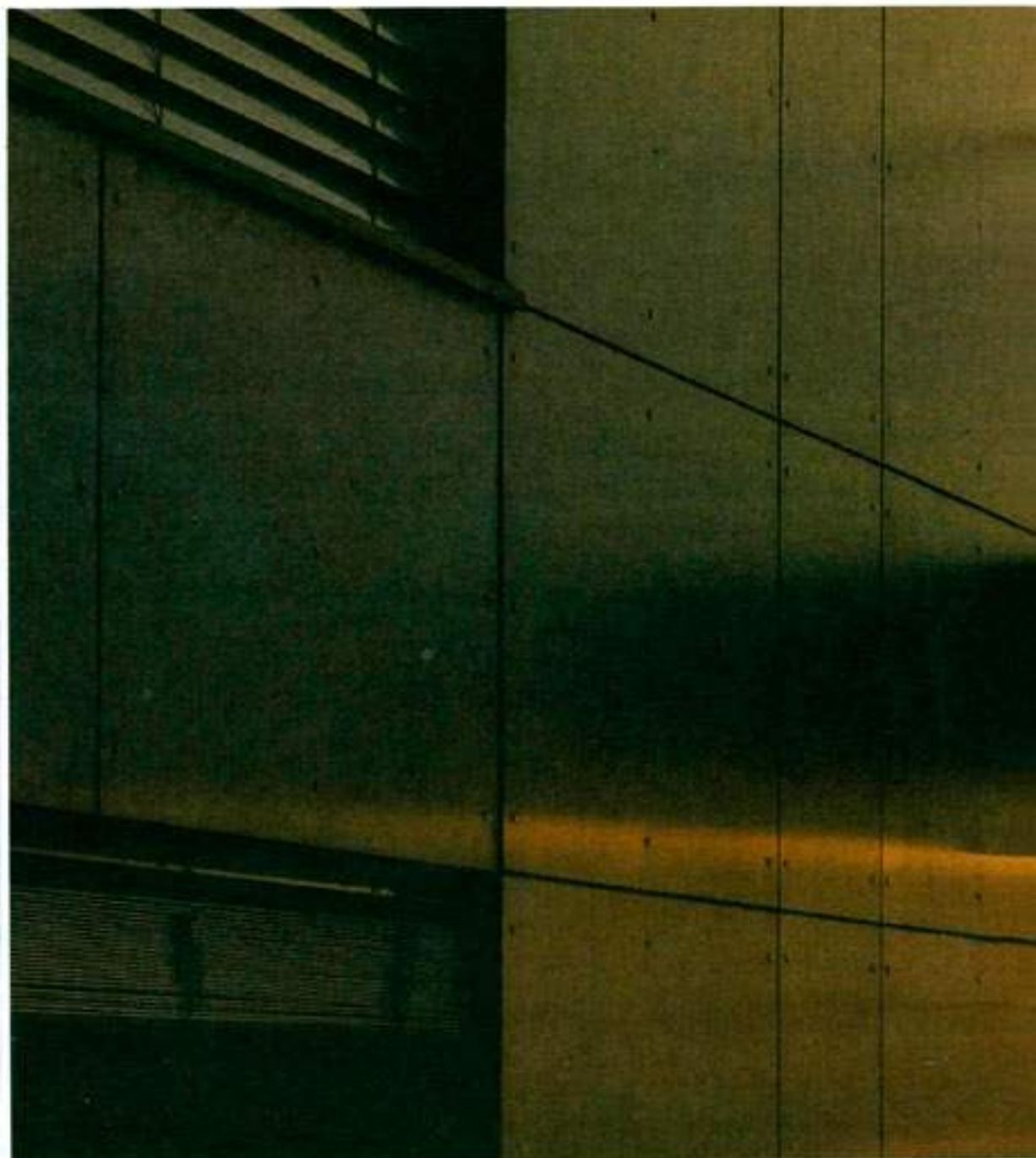
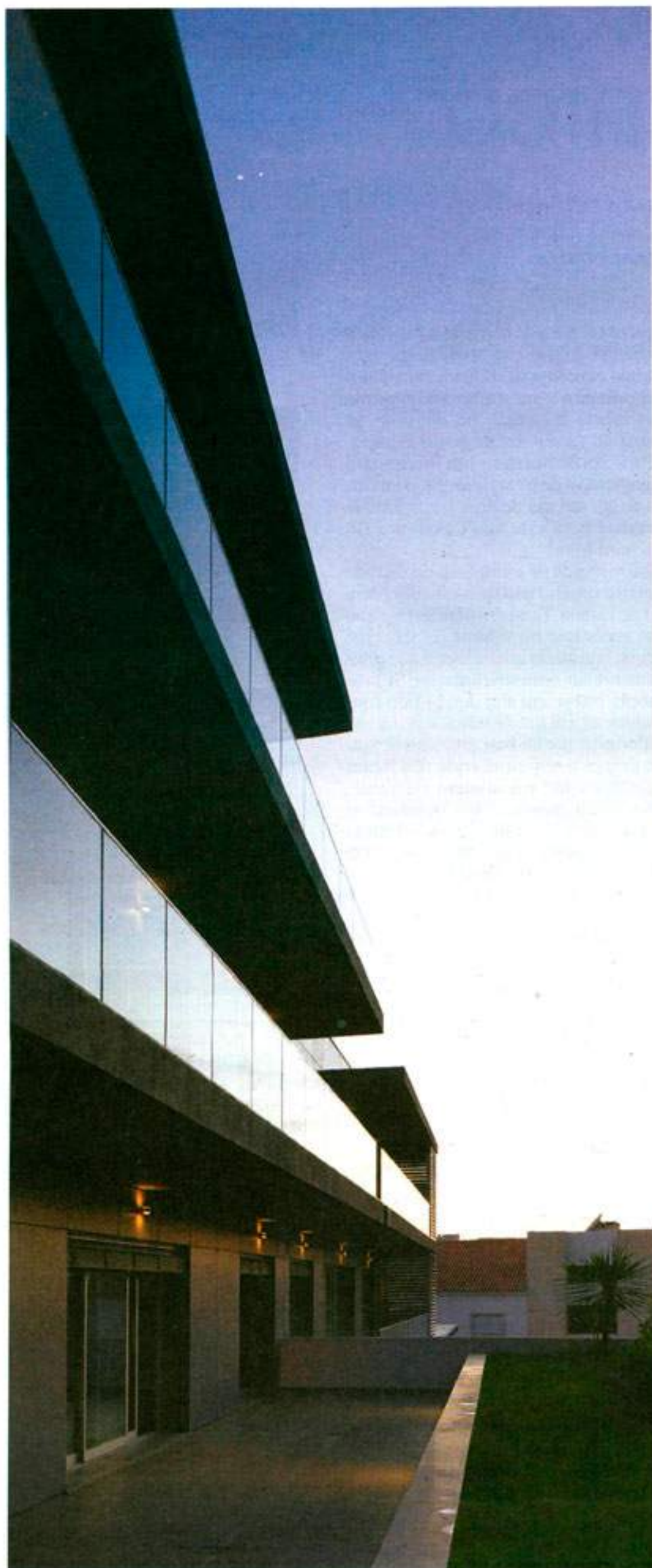
TEMOS A SUA NOVA CASA!

 **SILFIDUCIA**

GRUPO
SIL

Especialistas em Imobiliário

Tel.: 210 124 525



Modernidade nos Terraços de Cascais

Arquitectura moderna e arrojada caracteriza este empreendimento em Cascais e que tem a assinatura do arquitecto Humberto Conde **TEXTO DE FERNANDA PEDRO**

Junto à Ribeira das Vinhas, em Cascais, está pronto a habitar um arrojado projecto habitacional. Assinado pelo arquitecto Humberto Conde e promovido pela empresa Cereja & Associados, o empreendimento 'Terraços de Cascais' é constituído por quatro blocos de habitação, dispostos em socalcos, que acompanham o desnível do terreno onde está implantado.

A modernidade das linhas, a forte presença de superfícies em vidro, a técnica das fachadas ventiladas e dos materiais utilizados, a amplidão das coberturas e varandas destacam o empreendimento do casario tradicional circundante, construído há umas décadas.

As zonas verdes que o rodeiam, projectadas por Nuno Viterbo, e o jogo de luzes que o ilumina ao fim do dia, con-



tribuem também para evidenciar a sua imagem de modernidade e as tonalidades metálicas que o caracterizam.

"Acho que já vão surgindo na região de Cascais projectos muito interessantes. Já vai havendo maior investimento na parte da arquitectura. Os 'Terrace de Cascais' são de facto um bom exemplo, até ao nível dos processos construtivos utilizados em comparação com o

que se faz actualmente", explica o arquitecto Humberto Conde.

O arquitecto acredita que tem de se apostar cada vez mais num tipo de arquitectura sustentável, em que os métodos construtivos permitam que as pessoas utilizem casas mais saudáveis, poupem energia e tenham menos custos, a curto e longo prazos.

"Tenho sentido da parte dos constru-

tores com quem tenho trabalhado e da autarquia de Cascais grande abertura para este tipo de soluções", refere Humberto Conde.

Os 'Terrace de Cascais' disponibilizam apenas dez apartamentos, todos com 160 metros quadrados de área bruta interior, varandas e coberturas privadas que variam entre os 25 e os 180 metros quadrados e três ou quatro lu-

gares de garagem. Os preços variam entre os 470 mil e os 640 mil euros. O valor global do investimento foi superior a cinco milhões de euros.

"O mercado tem sofrido uma certa retracção e um produto como os 'Terrace de Cascais', muito embora a sua qualidade e modernidade, não foge a essa situação num mercado que é tradicionalmente conservador, como é o de Cascais... Mas tem havido uma abertura de mentalidades em relação a este tipo de projectos", salienta Dario Cereja, administrador da Cereja & Associados.

Para este responsável, a escolha de "arquitectos conceituados, como é Humberto Conde", é uma aposta ganha. "Não só pelos seus traços sóbrios, elegantes e contemporâneos mas também pelos métodos construtivos que asseguram padrões de qualidade, padrões de alta eficiência energética e baixa manutenção", refere. Dado o arrojado das suas linhas arquitectónicas e a luminosidade do seu interior, o empreendimento tem sido procurado por gestores e executivos nacionais à procura de primeira habitação e por estrangeiros que vivem, ou pretendem, viver na cosmopolita Costa do Estoril.